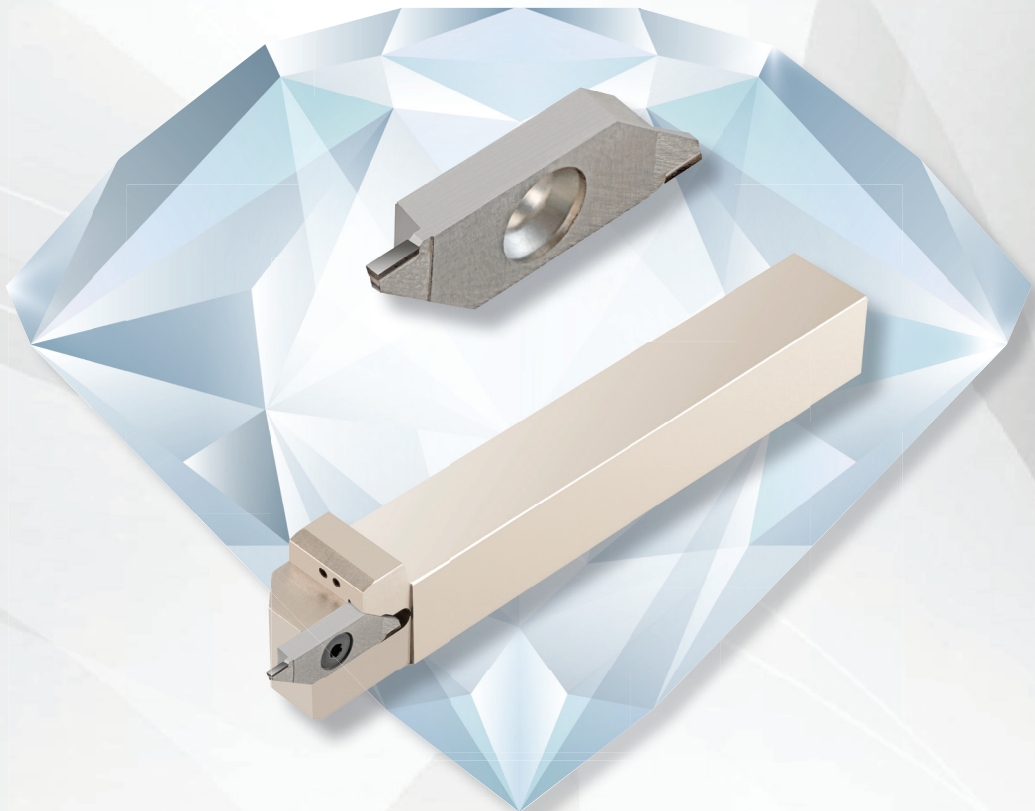




**C.P.T.**  
*Präzisions Werkzeuge*



---

# ***Diamant Werkzeuge***

Swiss Line Platten mit PCD,  
CVD und CBN bestückter Schneide

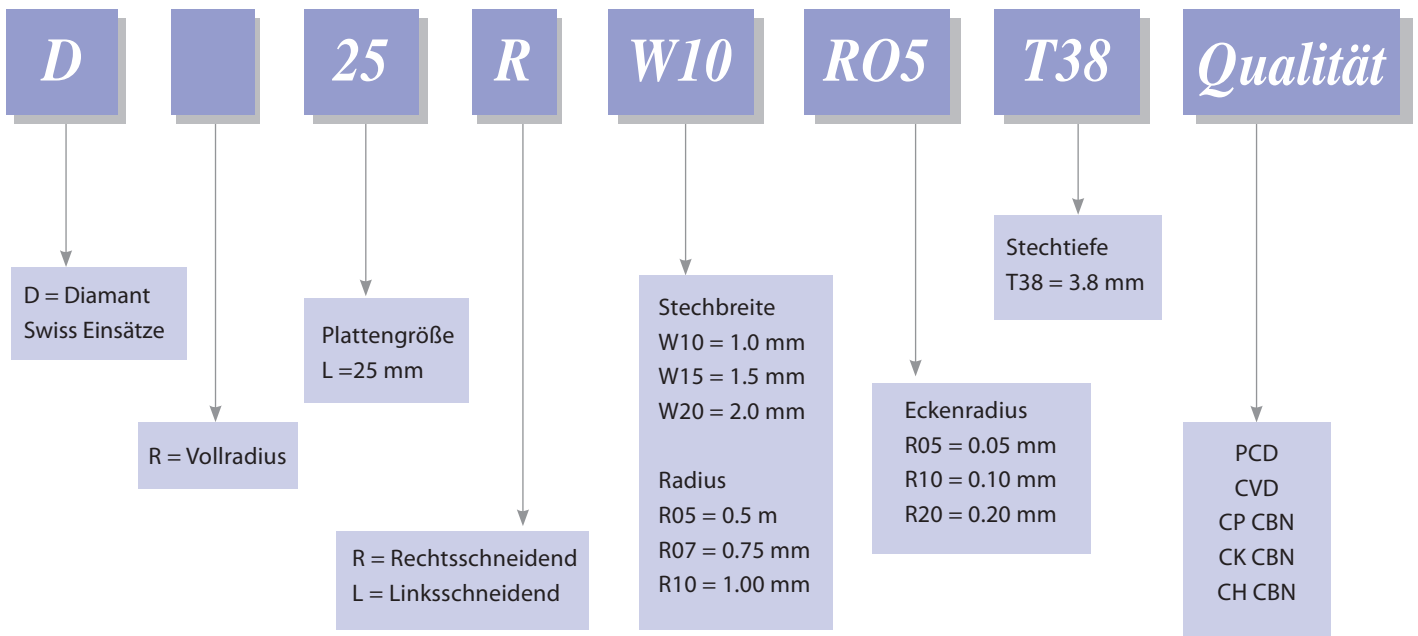
Deutsch

# Swiss Line Diamant Wendeplatten

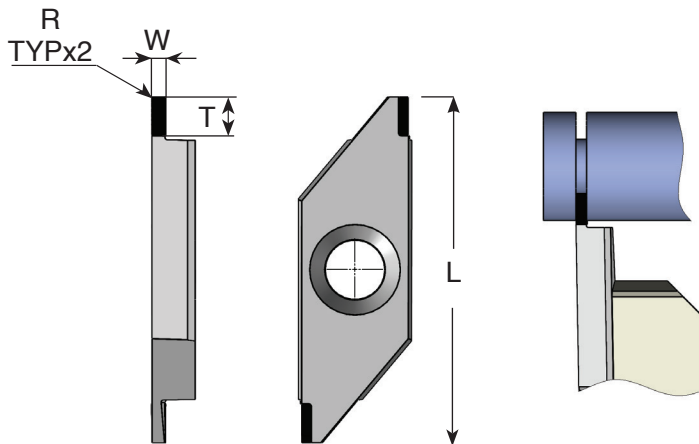
CPT erweitert das Angebot an Diamantwerkzeugen um Swiss Line Polygon Wendeschneidplatten mit PKD-, CVD- und CBN bestückten Schneiden zum Außeneinstechen, Einstechen und Profilieren (Vollradius), einschließlich seitlicher Bearbeitung.

- lasergeschnittener Diamant
- hochpräziser Hartmetallkörper
- zwei Schneidkanten
- alle Wendeplatten können mit den gleichen Werkzeughaltern verwendet werden

## Produktbezeichnung



# Einstecken und Drehen



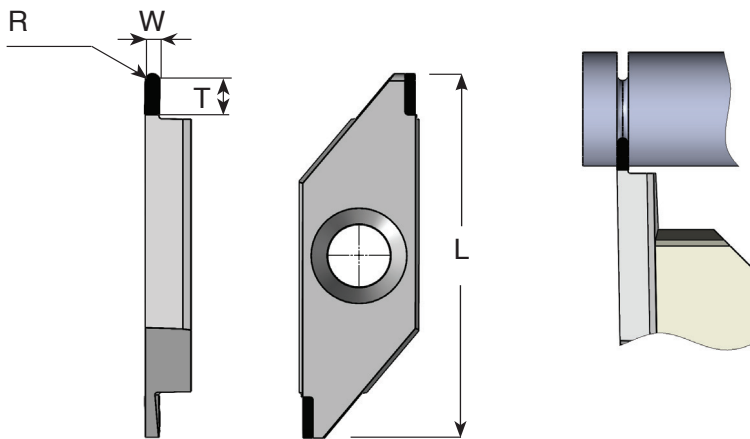
Rechte Ausführung

## Rechtsschneidend

Platten- größe L	Bestellcode	W	T max	R	Typ				
					PCD	CVD	CP CBN	CK CBN	CH CBN
25	<b>D25 R W10 R05 T38</b>	1.0	3.8	0.05	•	•	•	•	•
	<b>D25 R W10 R10 T38</b>	1.0	3.8	0.10	•	•	•	•	•
	<b>D25 R W15 R05 T38</b>	1.5	3.8	0.05	•	•	•	•	•
	<b>D25 R W15 R10 T38</b>	1.5	3.8	0.10	•	•	•	•	•
	<b>D25 R W20 R05 T38</b>	2.0	3.8	0.05	•	•	•	•	•
	<b>D25 R W20 R10 T38</b>	2.0	3.8	0.10	•	•	•	•	•
	<b>D25 R W20 R20 T38</b>	2.0	3.8	0.20	•	•	•	•	•

Bestellbeispiel: D25 R W10 T38 R10 T38 **CP CBN**  
 Für linke Ausführung D25 **L** anstatt D25 **R** angeben

# Einstecken – Profilieren (Vollradius)



Rechte Ausführung

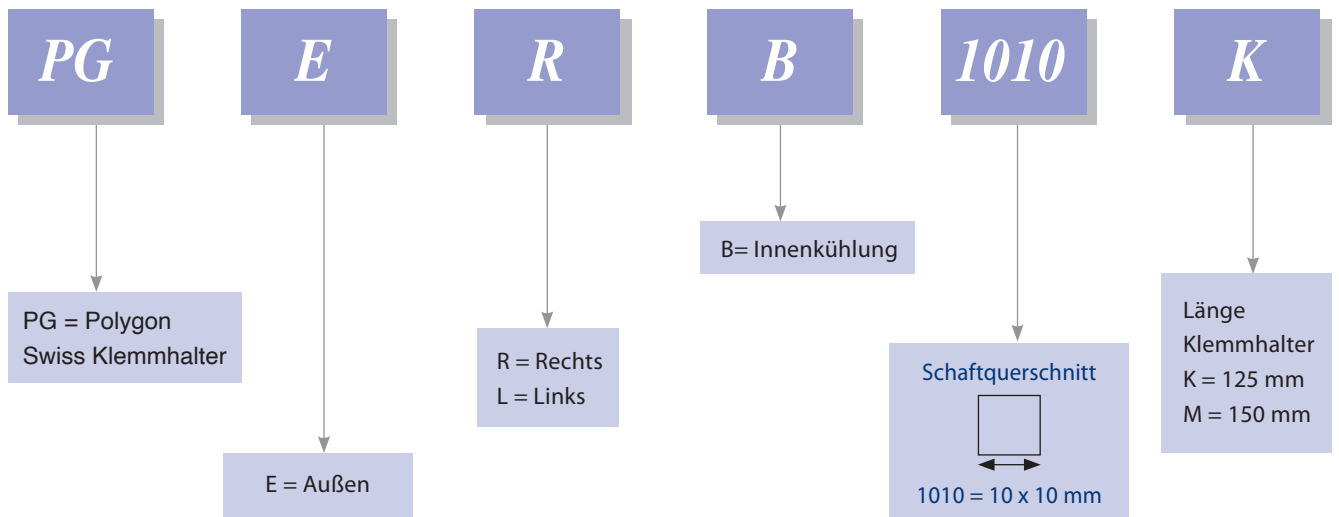
## Rechtsschneidend

Platten- größe L	Bestellcode	R	T max	W	Typ				
					PCD	CVD	CP CBN	CK CBN	CH CBN
25	<b>DR25 R R05 T38</b>	0.50	3.8	1.0	•	•	•	•	•
	<b>DR25 R R07 T38</b>	0.75	3.8	1.5	•	•	•	•	•
	<b>DR25 R R10 T38</b>	1.00	3.8	2.0	•	•	•	•	•

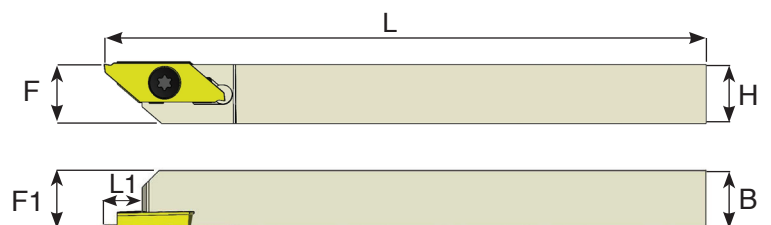
Bestellbeispiel: DR25 R R05 T38 **PCD**

Für linke Ausführung DR25 **L** anstatt DR25 **R** angeben

# Produktbezeichnung



## Außenklemmhalter



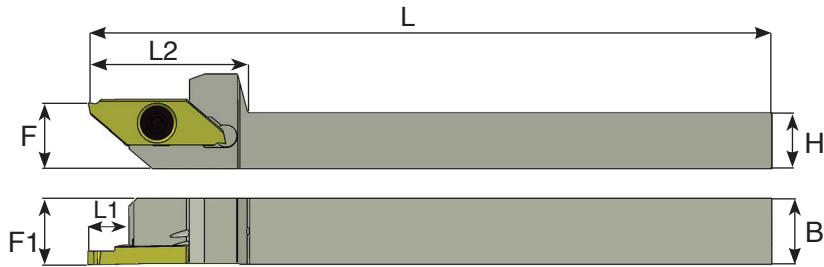
Rechte Ausführung

### Rechtsschneidend

Plattengröße	Bestellcode	B	H	L1	L	F	F1	Schrauben Platte Torx +	Torx+ Schlüssel
25	<b>PGER 0808 K</b>	8	8	8	125	10	10	S26PD	K11P
	<b>PGER 1010 K</b>	10	10	8	125	10	10	S26PD	K11P
	<b>PGER 1212 K</b>	12	12	8	125	12	12	S26PD	K11P
	<b>PGER 1616 K</b>	16	16	8	125	16	16	S26PD	K11P
	<b>PGER 2020 K</b>	20	20	8	125	20	20	S26PD	K11P
	<b>PGER 2525 M</b>	25	25	8	150	25	25	S26PD	K11P

Für linke Ausführung PGEL anstatt PGER angeben

## Außenklemmhalter mit Innenkühlung



Rechte Ausführung



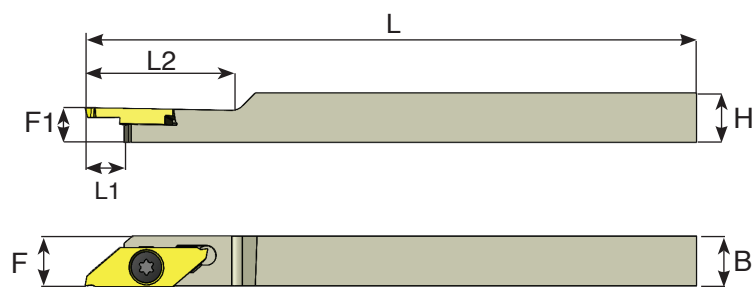
### Rechtsschneidend

Plattengröße	Bestellcode	B	H	L1	L2	L	F	F1	Schraube Platte Torx +	Torx + Schlüssel	*Kühlkanal- verbindung
25	<b>PGERB 1010 K</b>	10	10	8	30	125	10	10	S26PD	K11P	Ø4/Ø6
	<b>PGERB 1212 K</b>	12	12	8	30	125	12	12	S26PD	K11P	Ø4/Ø6
	<b>PGERB 1616 K</b>	16	16	8	30	125	16	16	S26PD	K11P	Ø4/Ø6

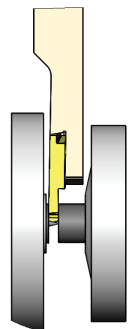
Für linke Ausführung PGELB anstatt PGERB angeben

\*Durchmesser der Kühlkanalverbindung

## Außenklemmhalter – schmale Ausführung



Linke Ausführung



### Linksschneidend

Plattengröße	Bestellcode	B	H	L1	L	F	F1	Schraube Platte Torx +	Torx + Schlüssel
25	<b>PGELS 1010 K</b>	10	10	8	125	10	7	24	S26PS
	<b>PGELS 1212 K</b>	12	12	8	125	12	7	30	S26PS

## Schnittdaten

ISO standard	PCD		CVD	
	Vc (m/min)	F (mm/U)	Vc (m/min)	F (mm/U)
Aluminiumlegierung > 12% Si	100 - 4,000	0.005-0.300	100-1,800	0.005-0.25
Aluminiumlegierung > 20% Si			100 - 700	0.005 - 0.20
Messing	100 - 2,000	0.008 - 0.150	100 - 3,000	0.005 - 0.12
Glasfaser/Kohlefaser, Verbundwerkstoffe			70 - 1,000	0.008 - 0.18
Kupfer			150 - 1,800	0.008 - 0.25
Graphit, grobkörnig	100 - 4,000	0.01 - 0.150		
Graphit, feinkörnig			100 - 5,000	0.01 - 0.25
Acryl (PMMA)	100 - 3,000	0.005 - 0.250	100 - 3,000	0.005 - 0.18
Magnesium	100 - 2,000	0.005 - 0.150	100 - 3,000	0.005 - 0.12
Kunststoffe			120 - 2,000	0.01 - 0.30
Thermoplastischer Kunststoff	100 - 300	0.01 - 0.500		
Gold, Silber, Platin			50 - 1,500	0.005 - 0.25
Zirkonium			50 - 180	0.005 - 0.08

ISO standard	CP CBN		CK CBN		CH CBN	
	Vc (m/min)	F (mm/U)	Vc (m/min)	F (mm/U)	Vc (m/min)	F (mm/U)
Werkzeugstahl bis zu 72 HRc	45-190	0.005-0.03				
Pulvermetallurgische Stähle bis zu 72 HRc	45-170	0.005-0.04				
Co-Chrom-Legierungen	50-180	0.006-0.06				
Nickel-Legierungen	50-350	0.005-0.04				
Titan-Legierungen	50-200	0.005-0.04				
Gehärteter rostfreier Stahl	60-260	0.006-0.04				
Gesintertes Metall			200-300	0.007-0.10		
Grauguss (GG)			200-2,000	0.007-0.16		
Sphäroguss (GGG)			100-800	0.007-0.07		
Ni, Co-, Fe-, Cr-Legierungen	80-360	0.007-0.04				
Gehärteter Stahl bis zu 55 HRc	70-230	0.006-0.06			70-230	0.006-0.06
Gehärteter Stahl bis zu 62 HRc					60-210	0.006-0.06
Gehärteter Stahl bis zu 72 HRc					50-190	0.006-0.04
Gehärtetes Sintermetall					70-250	0.006-0.04
Hartes/weiches Material					80-290	0.007-0.06



© Copyright CPT GmbH 2025

CPT GmbH Diamant Werkzeuge Swiss Line 03/2025



**CPT GmbH**

Danziger Straße 1, 71691 Freiberg am Neckar  
Tel: +49 (0) 7141 / 14239-00, Fax: +49 (0) 7141 / 14239-20  
E-Mail: [info@cpt-werkzeuge.de](mailto:info@cpt-werkzeuge.de) | [www.cpt-werkzeuge.de](http://www.cpt-werkzeuge.de)