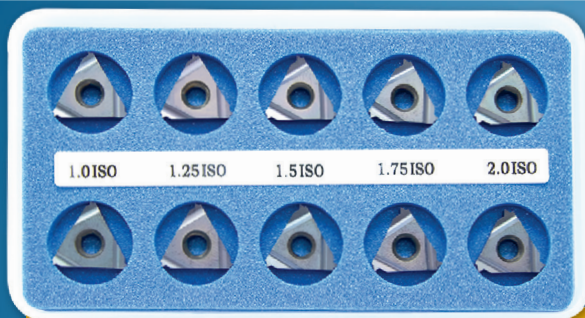


GEWINDESCHNEIDSETS KIM(B) ODER KEM(B) KIT

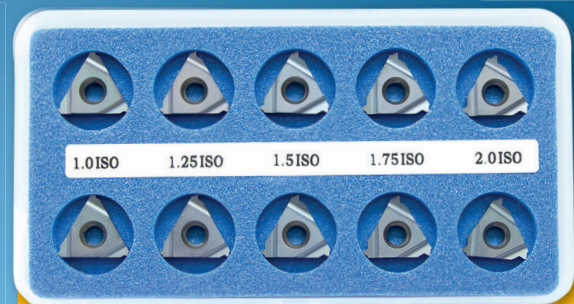
IN BMA **79 EUR**

IN BLU/HBA **99 EUR**



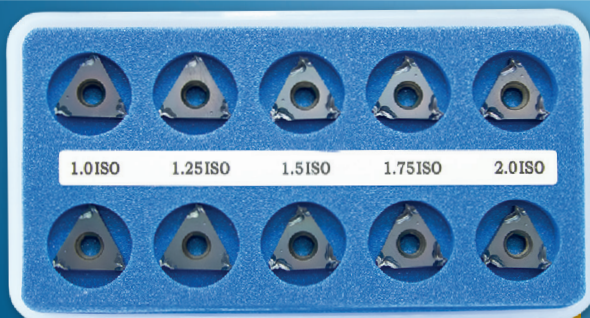
A-KIM (BMA, BLU oder HBA) ISO-SCHNEIDSATZ FÜR INNENGEWINDE

16 IR 1.0 ISO – 2 Stück 16 IR 1.75 ISO – 2 Stück
16 IR 1.25 ISO – 2 Stück 16 IR 2.0 ISO – 2 Stück
16 IR 1.5 ISO – 2 Stück



A-KEM (BMA, BLU oder HBA) ISO-SCHNEIDSATZ FÜR AUßENGEWINDE

16 ER 1.0 ISO – 2 Stück 16 ER 1.75 ISO – 2 Stück
16 ER 1.25 ISO – 2 Stück 16 ER 2.0 ISO – 2 Stück
16 ER 1.5 ISO – 2 Stück



A-KIMB (BMA oder BLU) ISO-SCHNEIDSATZ MIT SPANBRECHER FÜR INNENGEWINDE

16 IR B 1.0 ISO – 2 Stück 16 IR B 1.75 ISO – 2 Stück
16 IR B 1.25 ISO – 2 Stück 16 IR B 2.0 ISO – 2 Stück
16 IR B 1.5 ISO – 2 Stück



A-KEMB (BMA oder BLU) ISO-SCHNEIDSATZ MIT SPANBRECHER FÜR AUßENGEWINDE

16 ER B 1.0 ISO – 2 Stück 16 ER B 1.75 ISO – 2 Stück
16 ER B 1.25 ISO – 2 Stück 16 ER B 2.0 ISO – 2 Stück
16 ER B 1.5 ISO – 2 Stück

Bitte geben Sie in Ihrer Bestellung das ausgewählte Kit in BMA, BLU oder HBA und den Aktionscode: **TT-SET** an.

Bestellbeispiel: A-KIM, BMA, TT-SET. **Aktion ist gültig bis zum 31.03.2021**

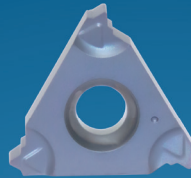
Gewindeschneidsets

- KIM/KEM = umfanggeschliffene Wendeschneidplatte
KIMB/KEMB = Kombination aus umfanggeschliffener
Wendeschneidplatte und gesintertem Spanbrecher

Hartmetallsorten

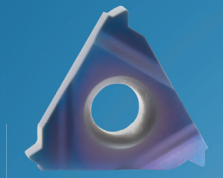


ISO-Platte

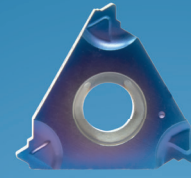


Typ B = Spanbrecherplatte

- BMA = PVD TiAlN beschichtete Ultra-Feinstkornqualität für rostfreien Stahl und exotischen Materialien bei mittleren bis hohen Schnittgeschwindigkeiten.

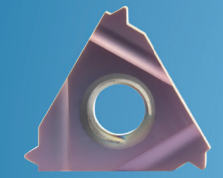


ISO-Platte



Typ B = Spanbrecherplatte

- BLU = PVD Dreilagenschichtes Feinstkorn-Hartmetall für Edelstahl, Gusseisen, Titan, NE-Metall und die meisten Hochtemperaturlegierungen.



ISO-Platte

- HBA = Ultra-Feinstkorn Hartmetall mit hoher Zähigkeit für eine optimierte Leistung bei gehärtetem Stahl und Gusseisen bis zu 62HRC, Titanlegierungen und Superlegierungen (Hastelloy, Inconel und Nickellegierungen).